

UGSEL YVELINES

15, Rue du Mal Joffre / 78000 VERSAILLES

☎ 01 39 50 28 00 / 📠 01 39 50 36 00

E-Mail : ugsel78@free.fr / www.ugsel-versailles.com

Le 20 Septembre 2018

CROSS DE MASSE

Secteur Boucle de la Seine

<u>DATE</u>	JEUDI 8 NOVEMBRE 2018
<u>LIEU</u>	Parc départemental de la boucle- Etang de l'EPINOCHÉ 155, Avenue Gabriel Péri - 78360 <u>MONTESSON</u> (RD 121).
<u>CLASSES</u>	Tous les niveaux du CP au CM2
<u>HORAIRES</u>	Rendez-vous sur place à 12h30 pour les CM2 . Pour les autres niveaux prévoir d'être présent 30mn avant le départ.

13h00 :	Départ CM2 G	1700 M
13h15 :	Départ CM2 F	
13h30 :	Départ CM1 G	1500 M
13h45 :	Départ CM1 F	
14h00 :	Départ CE2 G	1200 M
14h15 :	Départ CE2 F	
14h30 :	Départ CE1 G	1000 M
14h40 :	Départ CE1 F	
14h50 :	Départ CP G	800 M
15h00 :	Départ CP F	

15h30 : Fin de l'après midi

INSCRIPTION Le cross étant géré par informatique, nous vous demandons de nous fournir par e-mail (ugsel78@free.fr) le listing de vos élèves répartis par classe sous excel. Il est indispensable de nous donner Nom / Prénom / Classe et Sexe des élèves (dans des cellules séparées).

DOSSARDS Après réception du listing, l'UGSEL attribuera un numéro pour chaque élève et vous enverra les dossards prêts à imprimer par mail. **Il va de soi que plus vite vous nous enverrez votre listing, plus vite vous obtiendrez les dossards de vos élèves.**

Il est INTERDIT de plastifier les dossards, mais rien ne vous empêche de glisser les dossards dans des pochettes plastifiées. Dans ces conditions, nous vous demandons de mettre les épingles en haut et en bas (sans toucher le dossard), pour nous permettre de retirer rapidement et facilement le dossard à l'arrivée.



ENCADREMENT

En plus des intervenants EPS et des étudiants de l'ILEPS présents, **nous demandons à chaque établissement présent de mettre à la disposition de l'UGSEL deux parents sur l'AM entière.**

CLASSEMENT

Classement individuel, garçons et filles séparés. Classement par classe avec des équipes de 10 élèves (5 meilleurs Garçons et 5 meilleures Filles). Si un établissement a deux classes par niveau, les deux classes apparaîtront dans le classement.

RECOMPENSES

Une Coupe pour le 1^{er} élève et **Une médaille pour les 9 suivants** dans toutes les courses.
Un cadeau pour le podium dans toutes les courses.
Un diplôme collectif pour les 3 premières classes de chaque niveau.
Un bon d'achat DECATHLON pour chaque établissement participant.
Un diplôme pour tous les participants.

Une boisson sera servie à l'issue de chaque course.

Merci de sensibiliser vos élèves sur la propreté du lieu

RAPPEL

Nous vous demandons de veiller à ce que chaque groupe reste bien encadré avant et après chaque course afin d'éviter certaines cohues, particulièrement au moment de la remise des résultats. Un lieu de rassemblement sera attribué à chaque établissement sur le site.

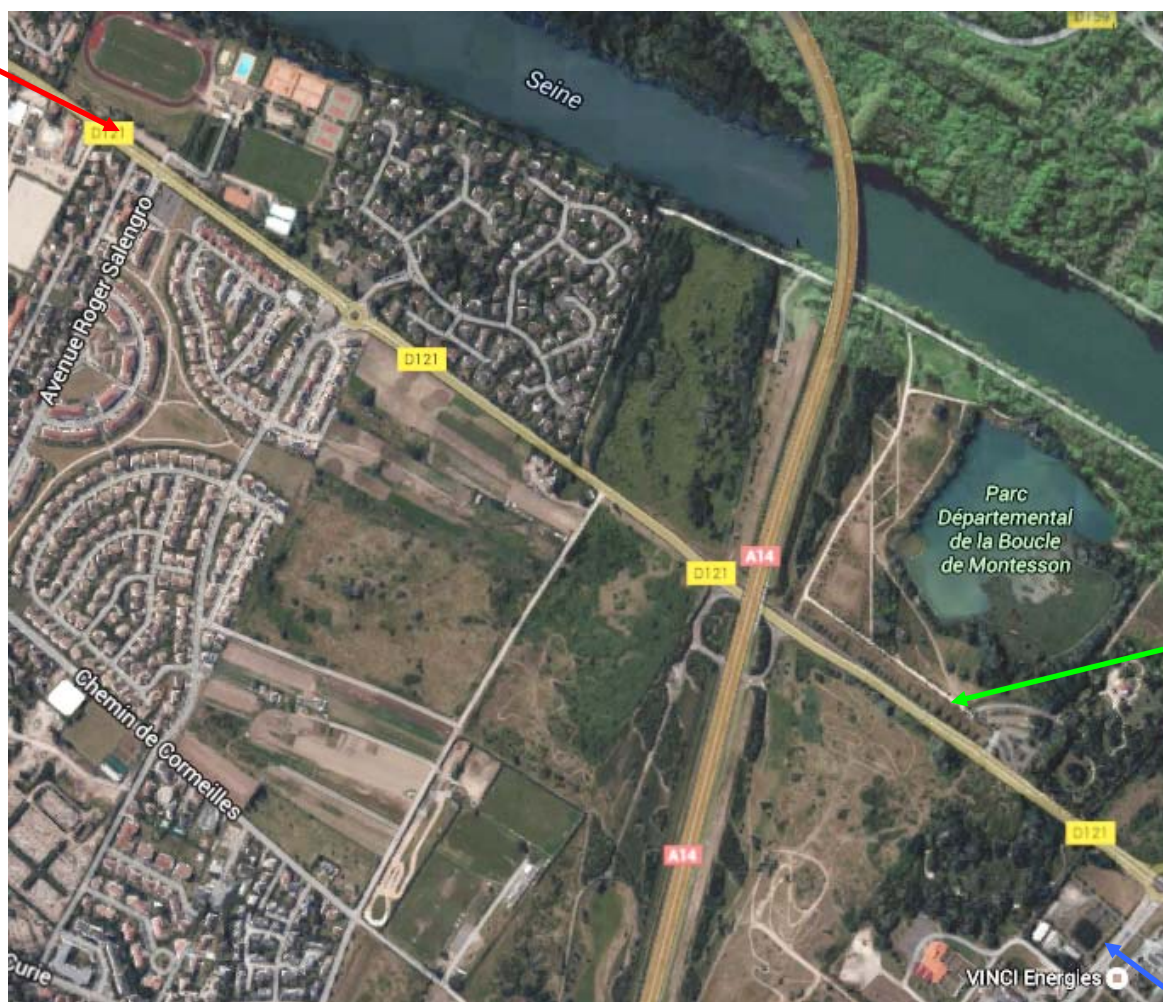
DIVERS

En espérant que vous ayez optimisé l'appel d'offre, les frais de déplacements seront remboursés sur la base de **180€** par car sur facture, aux établissements à jour de leur cotisation.

IMPORTANT

Pour des raisons de manœuvre, les bus à double étage ne pourront pas entrer dans l'enceinte du parc. De plus, **les cars devront stationner impérativement** sur le **Parking du Stand de Tir - 201, rue du 8 Mai 1945** ou sur le **Parking du parc des Sports - 65, Avenue Gabriel Péri**, après avoir déposé les enfants sur le site.

Parking
Parc des Sports



Parcours
Cross UGSEL

Parking
Stand de Tir

Parc Départemental de la Boucle
155, Avenue Gabriel Péri – 78360 MONTESSON

