



INTRODUCTION

La pandémie, ainsi que l'adaptation au changement climatique auxquelles nous devons faire face depuis 2020, nous oblige à regarder notre planète autrement afin de la préserver ... la verdure, la faune et la flore sont nos poumons, et nous en avons bien besoin !

C'est pourquoi l'UGSEL 78 vous propose d'organiser une "Course aux Arbres", afin de véhiculer diverses valeurs sous l'égide de l'écologie : la cohésion et le goût de l'effort ensemble dans un projet commun.

Les élèves participent ainsi à un projet de grande ampleur :
La reforestation de la planète

Chaque élève doit avoir en tête de ne pas courir pour lui, mais pour la planète : en effet les kilomètres parcourus seront convertis en plantation d'arbres



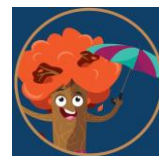
BUT DU JEU

Courir le plus de kilomètres en un temps donné par classe, afin de les transformer en arbres plantés

OBJECTIF

6072 kms pour planter 2024 arbres (ratio 3 pour 1)





DEROULEMENT

Pour qui ?

Sur la base du volontariat pour tous les primaires du **CP au CM2**.

Et pour initier les plus jeunes, les **maternelles** peuvent également participer, sachant que seul le résultat des **GS** sera pris en compte.

Pour les **PS et MS**, le temps de course est "libre", ils peuvent même marcher, le faire à vélo, avec un ballon, etc ...

Où ?

Cour de l'école ou terrain extérieur : piste d'athlétisme, gymnase, parc, ...

Quand ?

Le jour de votre choix, **de préférence avant les vacances Noël**.

Merci de définir une date et de nous la communiquer dans les plus brefs délais.

Organisation

- Définir un parcours mesuré (exemple : boucle dans la cour de 200m) avec un départ et des plots de distances (exemple : un plot tous les 20m).
- Les élèves courent pendant un temps donné. Chaque classe sur un créneau horaire pour éviter les brassages :

CM1/CM2 : 10mn

CE2 : 8mn

GS/CP/CE1 : 6mn

- Faire 2 groupes, et placer les élèves par binôme. Pendant qu'un élève court, l'autre compte et marque ses tours. Au coup de sifflet final, l'élève "observateur" note le nombre de tours et indique le plot auquel son camarade s'est arrêté (au plus près). Son score est donc le nombre de tours + la distance du plot. Ensuite, ils inversent les rôles.
- Courir tant que le temps n'est pas écoulé.
- Rassembler les "**Feuilles de participation - binômes**" et cumuler les distances pour toute la classe, puis de toute l'école.
- Retourner le "**Bilan de participation - Ecole**" à l'UGSEL.

Matériel

- 1 chronomètre/minuteur par classe.
- 2 plots pour la ligne de départ.
- Plots pour les distances intermédiaires (exemple : tous les 10m, 20m, 50m, etc)
- Un support rigide, un tableau de course et un stylo par binôme.



Récompense

Un diplôme par école et par classe avec le nombre de kilomètres parcourus et la conversion en plantation d'arbres.

Un arbre offert à chaque école participante. Sa taille dépendra de la place que vous avez :-)

Infos Diverses

- Public autorisé et masqué si besoin.
- Eviter les regroupements trop nombreux.
- Distance de 1m à respecter entre les spectateurs.
- Les distances parcourues par les parents ne sont pas à prendre en compte.

Luttons ensemble contre le Covid-19



Se laver régulièrement les mains ou utiliser une solution hydro-alcoolique



Éviter de se toucher le visage



Tousser ou éternuer dans son coude ou dans son mouchoir



Respecter une distance d'au moins un mètre avec les autres



Se moucher dans un mouchoir à usage unique puis le jeter



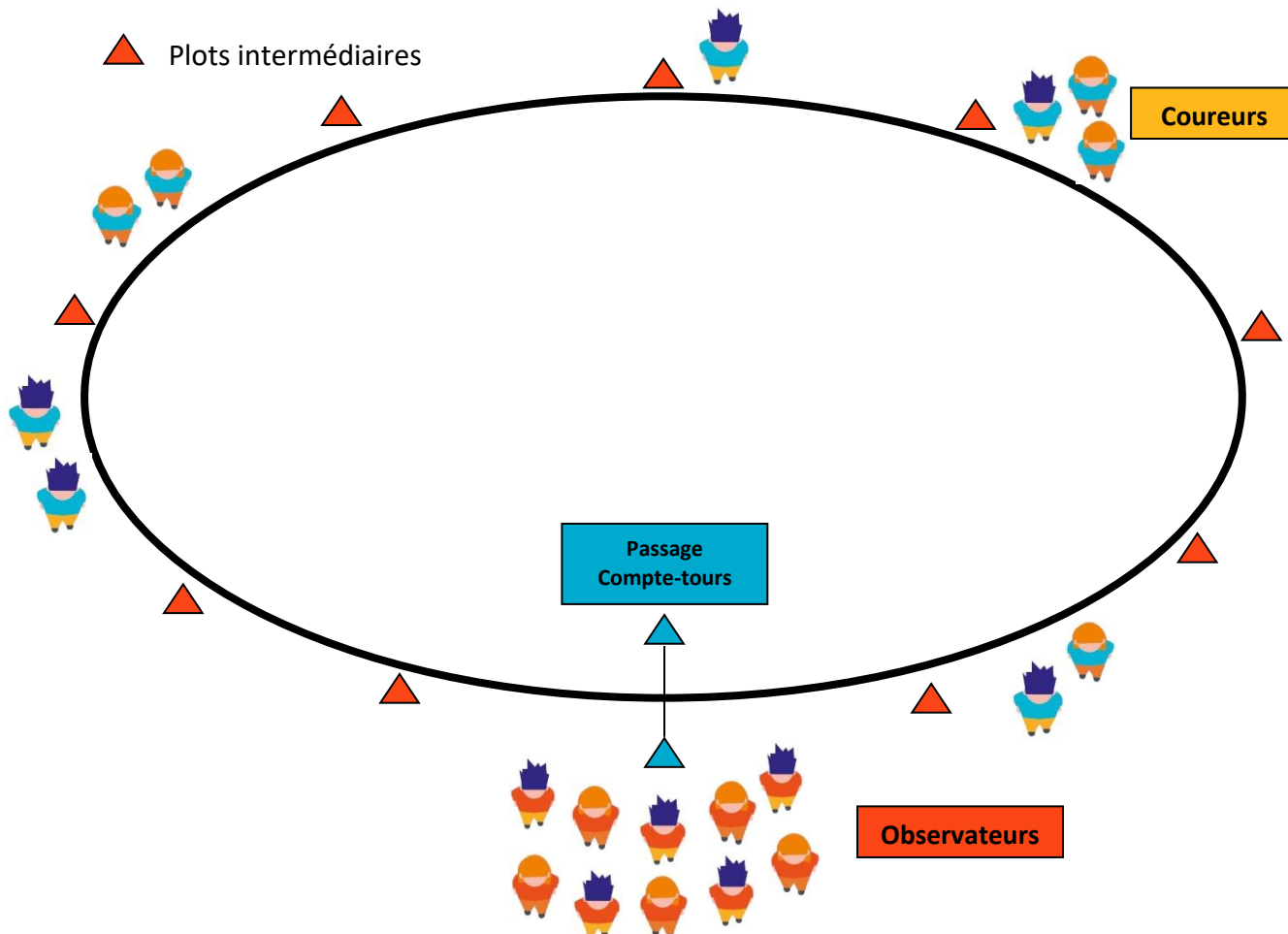
Saluer sans serrer la main et arrêter les embrassades

EXEMPLE D'INSTALLATION

○ Cour d'école, stade, parcours personnels ...

▲ Zone de départ et passage compte tours

▲ Plots intermédiaires





BILAN DE PARTICIPATION - ECOLE - 22/23

ETABLISSEMENT + VILLE :

Niveau	Nb de kilomètres parcourus par Classe					<u>Distance totale parcourue</u>
	Classe 1	Classe 2*	Classe 3*	Classe 4*	Classe 5*	
GS						
CP						
CE1						
CE2						
CM1						
CM2						

**A compléter uniquement si vous avez plusieurs classes par niveau*

Feuille unique à retourner à l'UGSEL 78



BILAN DE PARTICIPATION - CLASSE

Classe de :		Enseignant(e) :		
N° Binôme	NOM - Prénom de l'élève	Nb de Tours 1 tour = ___m	Plot d'arrivée Distance entre chaque plot = ___m	<u>Distance totale</u>
1				
2				
3				
4				
5				
6				
7				
8				
9				
10				
11				
12				
13				
14				
15				
16				



FEUILLE DE PARTICIPATION - BINÔMES

NOM - Prénom de l'élève	<u>Nb de Tours</u> 1 tour = ___m	<u>Plot d'arrivée</u>	<u>Distance totale</u>
A :			
B :			

NOM - Prénom de l'élève	<u>Nb de Tours</u> 1 tour = ___m	<u>Plot d'arrivée</u>	<u>Distance totale</u>
A :			
B :			

NOM - Prénom de l'élève	<u>Nb de Tours</u> 1 tour = ___m	<u>Plot d'arrivée</u>	<u>Distance totale</u>
A :			
B :			

NOM - Prénom de l'élève	<u>Nb de Tours</u> 1 tour = ___m	<u>Plot d'arrivée</u>	<u>Distance totale</u>
A :			
B :			

NOM - Prénom de l'élève	<u>Nb de Tours</u> 1 tour = ___m	<u>Plot d'arrivée</u>	<u>Distance totale</u>
A :			
B :			

NOM - Prénom de l'élève	<u>Nb de Tours</u> 1 tour = ___m	<u>Plot d'arrivée</u>	<u>Distance totale</u>
A :			
B :			

* Faire des photocopies et distribuer un "papillon" par binôme.